

Σκορτάρισμα στην εκκίνηση σε κιβώτιο DSG ξηρού τύπου (VW Group) – πιθανή αιτία ρουλεμάν πρωτεύοντα

Κατασκευαστής: VW

Μοντέλα: GOLF VI

Κωδικός κινητήρα: CAXA

Κωδικός Ιαπωνικής : 075381 (602 0001 00 LUK)

Συμπτώματα:

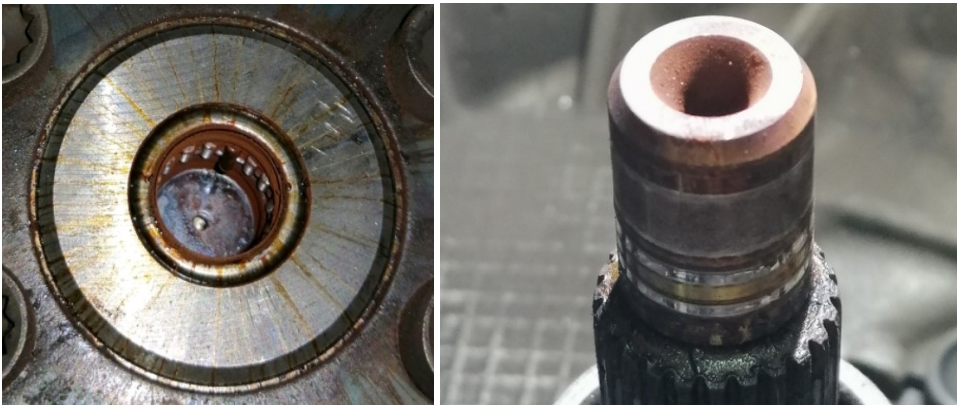
Σκορτσάρισμα κατά την εκκίνηση. Κανέναν κωδικός βλάβης καταγεγραμμένος.

Πιθανή Αιτία:

Η διαδικασία που ακολουθούμε σε αυτές τις περιπτώσεις περιλαμβάνει:

- Βασική ρύθμιση με το διαγνωστικό
- Έλεγχος φθοράς δίσκου σύμφωνα με παραμέτρους

Αν κατά την εξαγωγή του κιβωτίου παρατηρήσουμε φθορά στο βελονοειδές ρουλεμάν του στροφάλου και στον πρωτεύοντα άξονα του κιβωτίου, ενδέχεται το σύμπτωμα να προέρχεται από εκεί



Λύση:

Αντικατάσταση του ρουλεμάν του πρωτεύοντα .

